

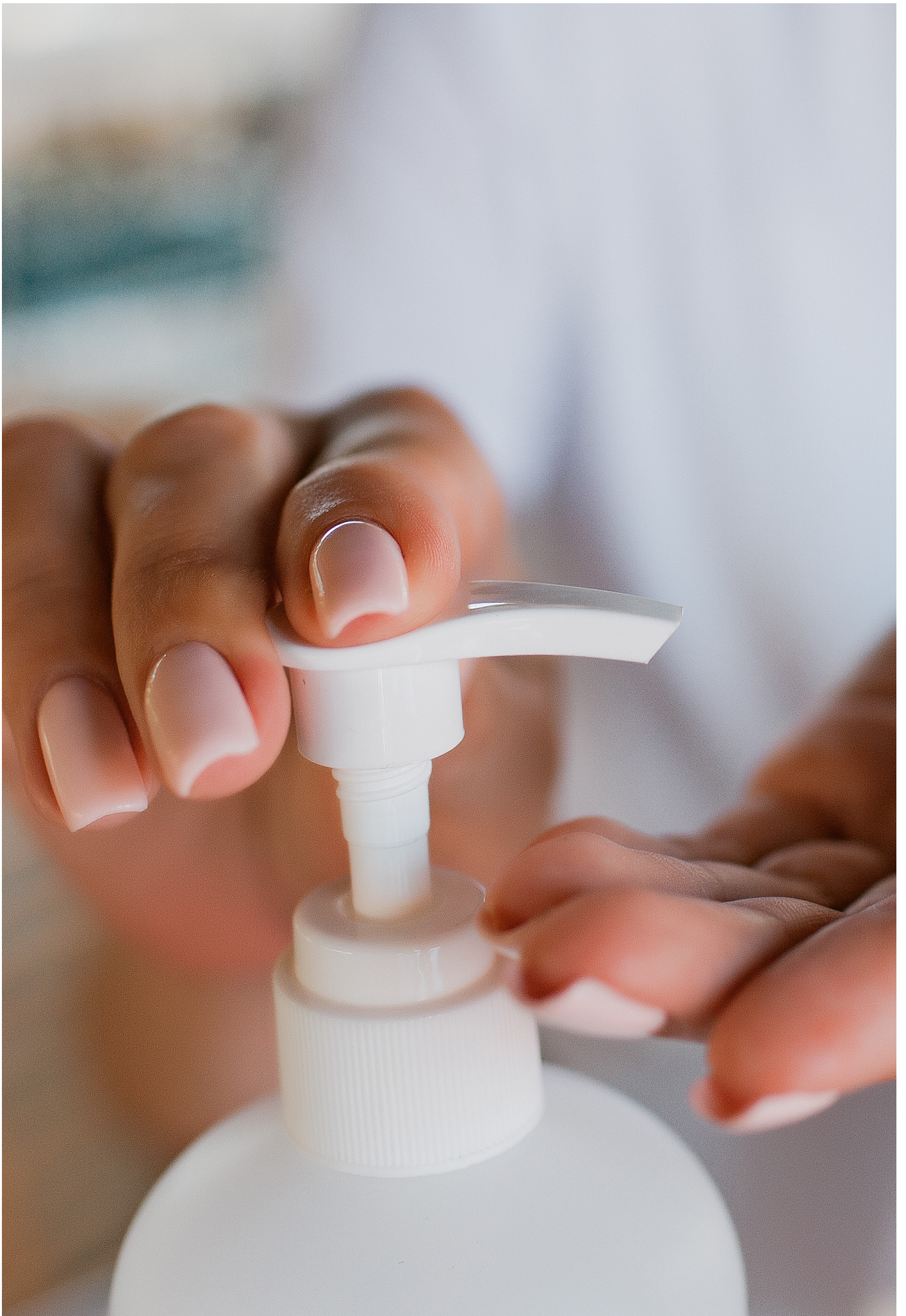


HIGHCLEAN
GROUP

Corona - Prävention



gemeinsam. erfolgreich. handeln.



Inhalt

| | |
|--|-----------|
| Häufige Fragen zu SARS-CoV-2 | 4 |
| Hygienevorschriften sorgfältig beachten | 5 |
| Maske auf, aber welche? | 6 |
| Das ist beim Umgang mit Mund-Nasen-Masken zu beachten | 7 |
| Persönliche Schutzausrüstung | 8 |
| Händehygiene | 9 |
| Händedesinfektionsmittel | 10 |
| Infektionsgefahr durch Flächen ausschließen | 11 |
| Produkte zur Flächenhygiene | 12 |
| AHA im Waschraum | 13 |
| Mit Sicherheit gegen Corona | 14 |
| SOS Start-Up Take Away | 15 |
| Schulung vom Profi | 16 |

HÄUFIGE FRAGEN ZU SARS-COV-2

Wie wird SARS-CoV-2 am häufigsten übertragen?

Als Hauptübertragungsweg gilt die Tröpfcheninfektion. Dabei werden die Viren über Speicheltröpfchen übertragen. Aber auch aerogene Übertragungen über kleinste Luftpartikel sowie Ansteckungen über Hand- und Flächenkontakte sind möglich.

Warum soll man sich mit den Händen nicht ins Gesicht fassen?

Befinden sich Coronaviren auf den Händen, können die Erreger bei Berührung des Gesichts über die Schleimhäute der Nase, des Mundes und der Augen aufgenommen werden und zur Erkrankung führen.

Wie unterscheiden sich das Händewaschen und die Händedesinfektion in ihrer Wirkung?

Sowohl beim Waschen als auch bei der Desinfektion werden Krankheitserreger von den Händen entfernt. Doch die Händedesinfektion ist deutlich wirksamer. So werden bei der Desinfektion bis zu 100-mal mehr Keime inaktiviert als beim Händewaschen.

Was ist eine Infektionskette?

Die Infektionskette bezeichnet eine Reihe von Infektionen. Dabei erfolgt die Übertragung eines Krankheitserregers von einer Person auf andere

Personen, die den Erreger ebenfalls wieder weitergeben.

Warum ist es wichtig, einen Mindestabstand von 1,5 bis 2 Metern einzuhalten?

Beim Husten, Niesen oder Sprechen werden Tröpfchen mit hoher Geschwindigkeit in die Umgebung geschleudert. Tröpfchen, die größer als 5 Mikrometer sind, sinken in der Luft innerhalb eines Meters rasch auf den Boden. Um eine Ansteckung über solche herumgewirbelten Tröpfchen zu vermeiden, ist der Mindestabstand von 1,5 bis 2 Metern einzuhalten.

Wie wichtig ist regelmäßiges Lüften?

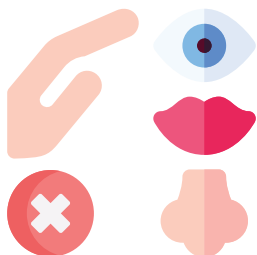
Winzige, in Schwebestoffen enthaltene Viruspartikel, die kleiner als 5 Mikrometer sind, können über mehrere Stunden in der Luft verbleiben. Über den Luftweg (aerogen) können diese erregerhaltigen Schwebestoffe eingeatmet werden. Deswegen ist es wichtig, durch regelmäßiges Lüften die Innenraumluft auszutauschen.

HYGIENEVORSCHRIFTEN

SORGFÄLTIG BEACHTEN



Maske tragen!



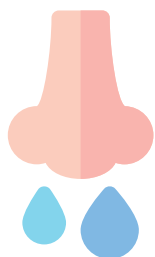
Nicht ins Gesicht fassen!



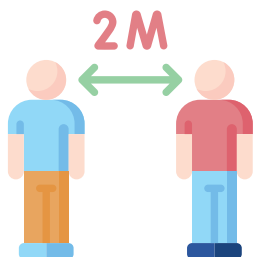
Hände waschen!



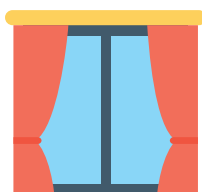
Hände desinfizieren!



Niesetikette beachten!



1,5 - 2 Meter Abstand halten!



Lüften!



Kein Händeschütteln!

Übertragungsrisiken reduzieren

Für den Schutz vor SARS-CoV-2 sollte man erweiterte Infektionsschutz- und Hygienevorschriften berücksichtigen. Mit den Maßnahmen soll verhindert werden, dass Coronaviren im Allgemeinen übertragen und weiterverbreitet werden.

In bestimmten Situationen, ist die Einhaltung eines Mindestabstands schwer umzusetzen. Doch wann immer es möglich ist, sollte ein ausreichender Mindestabstand von 1,5 - 2 Metern eingehalten werden. Das gilt insbesondere bei großen Gruppen, für Besprechungen und Konferenzen.

Zu Hause bleiben bei Krankheitsanzeichen

wie z. B. Fieber, trockenem Husten, Atemproblemen, Verlust des Geschmacks- /Geruchsinns, Hals- und Gliederschmerzen.

Maßnahmen bei akuter Erkrankung

Bei akuter Erkrankung Mund-Nasen-Schutz anlegen und sich isolieren.

MASKE AUF, ABER WELCHE?

Mit dem Corona-Virus kam die Mund-Nasen-Bedeckung als Alltagsbegleiter.

Nur welche Mund-Nasen-Bedeckung ist die richtige für welchen Zweck? Wir erklären Ihnen in unserem Überblick die Unterschiede, Wirkungsweisen und Einsatzmöglichkeiten der verschiedenen Modelle.

Bei uns finden Sie eine große Auswahl an persönlicher Schutzausrüstung für Ihre Gesundheit und für Ihr Unternehmen.



Alltagsmasken

Keine Medizinprodukte
Mehrwegmasken aus Stoff –
waschbar und wiederverwendbar

Alltagsmasken

Alltagsmasken, auch: Community-Masken oder Behelfsmasken, bieten einen gewissen Schutz vor einer direkten Übertragung des Corona-Virus durch Tröpfcheninfektion, solange sie nicht durchfeuchtet sind. Wenn Sie eine Alltagsmaske tragen, schützen Sie zwar nicht sich selbst, aber andere. Allerdings ist eine gewerbliche Nutzung der Masken nicht zulässig, da entsprechende Regularien fehlen; auch sind sie kein Medizinprodukt. Es gibt Sie in der Einweg- oder Mehrweg-Variante



MNS-Masken

Zertifizierte Medizinprodukte
Einwegmasken – spätestens nach
8 Stunden Tragedauer zu
entsorgen

MNS-Masken

Ein Mund-Nasen-Schutz (MNS), auch: OP-Maske, ist ein zertifiziertes medizinisches Produkt. Auch hier werden vor allem andere vor einer Ansteckung mit Covid-19 geschützt, nicht der Träger selbst. MNS-Masken sind Einwegmasken, d. h. sie müssen spätestens nach 8 Stunden Tragedauer entsorgt werden. Beim Anlegen der Maske ist es wichtig, auf Außen- und Innenseite zu achten. Außerdem sollte die Maske bis über das Kinn gehen. Und auch hier gilt: Sobald die Maske feucht geworden ist, weg damit.



FFP Masken

Zertifizierte Atemschutzmasken
Filterklassen FFP1, FFP2, FFP3
mit Kennzeichnung „NR“ nicht
wiederverwendbar, mit „R“
wiederverwendbar

FFP Masken

FFP-Masken (FFP = Filtering Face Pieces) sind nach europäischen Normen zertifizierte Atemschutzmasken. Es gibt sie in den Filterklassen FFP1, FFP2 und FFP3, wobei FFP2- und FFP3-Masken im Gegensatz zu MNS besonders nah anliegen und aufgrund ihrer sehr guten Filterleistung v. a. für den medizinischen Bereich empfohlen werden und sowohl den Träger, als auch andere schützen. Die Masken sollten nicht wiederverwendet werden, außer sie tragen die Kennzeichnung „R“ für „reusable“. Masken mit der Kennzeichnung KN95 bzw. N95 sind das chinesische bzw. amerikanische Äquivalent zu europäischen FFP-Masken.

DAS IST BEIM UMGANG MIT MUND-NASEN-MASKEN ZU BEACHTEN

- Vor dem Anlegen die Hände gründlich waschen/ desinfizieren
- Innenseite der Mund-Nasen-Maske nicht anfassen
- Mund-Nasen-Maske möglichst eng über Mund, Nase und Kinn anlegen, sodass an den Seiten keine Lücken bleiben
- Während des Tragens die Mund-Nasen-Maske nicht anfassen
- Durchfeuchtete Mund-Nasen-Maske umgehend abnehmen und Austauschen
- Mehrfach verwendbare Mund-Nasen-Maske nach Gebrauch bis zum Waschen luftdicht, z. B. in einem Gefrierbeutel, aufbewahren
- Nach der Abnahme die Hände waschen/desinfizieren. Durchfeuchtete Mund-Nasen-Maske entsorgen bzw. aufbereiten
- Aufbereitung mehrfach benutzbarer Mund-Nasen-Masken:
 - Täglich in der Waschmaschine bei 60° bis 95° C (Waschmittel mit Bleiche) waschen
 - Alternativ: 10 Min. in geschlossenem Kochtopf auskochen
 - Mehrfach benutzbare Mund-Nasen-Maske nach dem Waschen auf Stufe 2 bügeln



PERSÖNLICHE SCHUTZAUSRÜSTUNG

Worauf es ankommt: Was, wann und wie schützt man sich?

Nosokomiale Infektionen und Infektionen des pflegerischen und ärztlichen Personals mit SARS-CoV-2 stellen ein ernstzunehmendes Risiko für Kliniken dar. Im Umgang mit Verdachtsfällen bzw. mit bestätigten COVID-19-Patienten sieht das Robert Koch Institut das Tragen der kompletten „Persönlichen Schutzausrüstung (PSA)“ vor. **Diese besteht aus:**

- **Schutzkittel**
- **Einweghandschuhen**
- **Mindestens dicht anliegendem Mund-Nasen-Schutz bzw. Atemschutzmaske und Schutzbrille**
- **Bei der direkten Versorgung von Patienten mit bestätigter oder wahrscheinlicher COVID-19-Infektion: mindestens FFP2-Maske**



OP-Maske 3-lagig

Maske zum Schutz vor Tröpfchen und Flüssigkeiten, hoher Tragekomfort, geringer Atemwiderstand 3-lagig, mit Ohrgummi u. Nasenbügel, latex- und nickelfrei, zertifizierter Artikel, gegen Tröpfcheninfektion, für medizinisches Personal empfohlen



Handschuhe

Handschuhe für das Gesundheitswesen, sowie Routinearbeiten in Krankenhäusern und Kliniken, Kommunale Einrichtungen (Reinigungsdienste) und geeignet für den Umgang mit Haushaltsreinigern.

Weitere Modelle stehen zur Verfügung.



Schutzbrillen

Schutzbrille mit Anti-Kratz- u. Anti-Beschlag-Beschichtung, sehr bruchfest, mit Komfortnasensteg



PE-Schutzkittel

Für die Hygieneprävention im Pflegebereich und für Besucher



FFP2 Masken

Zertifizierte partikelfiltrierende Halbmasken nach DIN EN 149:2009-08. Masken zum Eigenschutz beim zu erwartenden Kontakt mit Corona infizierten Personen. Die Masken dienen dem Schutz vor Tröpfchen und Aerosolen und sollten eng anliegen.

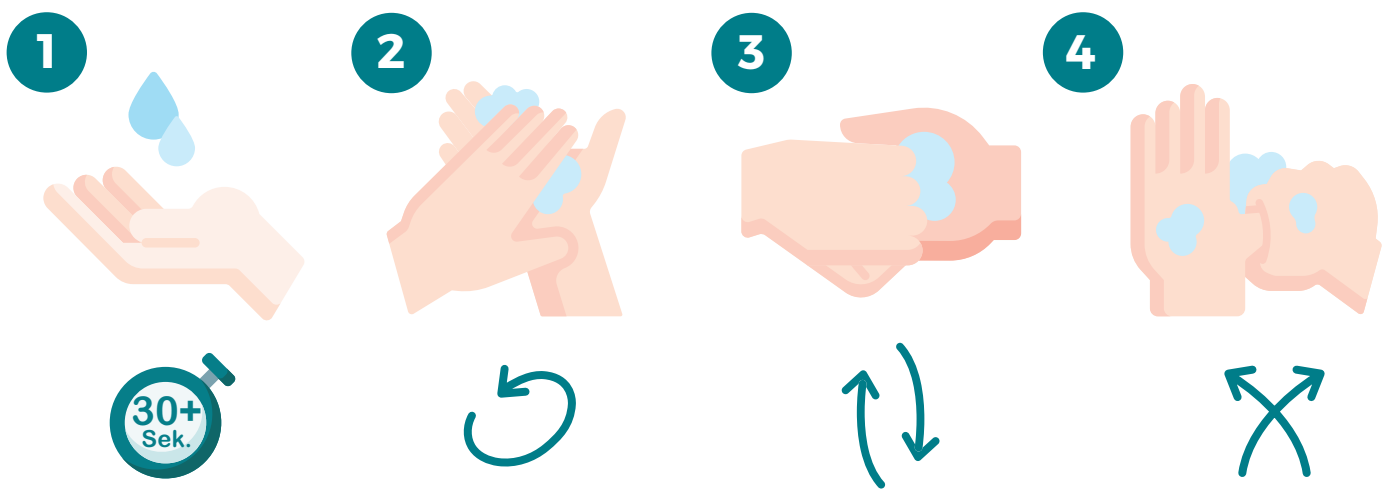
HÄNDEHYGIENE

Hände gründlich reinigen

Als Hauptübertragungsweg für SARS-CoV-2 gilt derzeit die Tröpfcheninfektion. Eine Übertragung des Erregers kann aber auch indirekt über die Hände erfolgen. Deswegen ist es wichtig, auf eine regelmäßige Händehygiene zu achten.

Hände wirksam desinfizieren

Falls das Händewaschen in bestimmten Situationen nicht möglich ist, sollten die Hände desinfiziert werden.



In folgenden Situationen sollten die Hände desinfiziert werden:

- Wenn das Händewaschen nicht möglich ist
- Nach Kontakt mit Körperflüssigkeiten, wie Fäkalien, Blut oder Erbrochenem
- Vor Anlegen und nach Ablegen des Mund-Nasen-Schutzes
- Nach Ablegen von Einmalhandschuhen
- Bei Bedarf

So sollten die Hände desinfiziert werden:

- Hohle Hand mit einem mindestens begrenzt viruzid wirksamen Händedesinfektionsmittel (s. Etikett des Produkts) füllen
- Alle Bereiche der Hände sorgfältig über 30s (s. Etikett des Produkts) lang einreiben: wichtige Kontaktstellen wie Daumen, Fingerspitzen und Nagelfalz besonders berücksichtigen
- Hände müssen während des Einreibens feucht gehalten werden

Wichtig: Vermehrtes Händewaschen und Desinfizieren kann die Haut austrocknen. Deswegen sollten die Hände regelmäßig mit einer Hautpflegelotion eingecremt werden.

HÄNDE- DESINFEKTIONSMITTEL

Qualität und Verträglichkeit unverzichtbar.

Durch die Händedesinfektion werden bis zu 100-mal mehr Keime auf den Händen inaktiviert als beim Händewaschen. Auf dem Etikett des Händedesinfektionsmittels sollte vermerkt sein, dass es begrenzt viruzid wirksam ist. Damit ist sichergestellt, dass das Mittel gegen behüllte Viren, wie SARS-CoV-2, wirkt.

Händedesinfektionsmittel mit den noch umfassenderen Wirkspektren begrenzt „viruzid PLUS“ und „viruzid“ können in der Corona-Zeit ebenfalls verwendet werden.

PRODUKTE ZUR HÄNDEHYGIENE



Abbildung ähnlich

Manueller Kunststoffspender zur Wandmontage

Desinfektionsspender für Euroflaschen 500ml und 1000ml oder Nachfüllware.



Abbildung ähnlich

Händedesinfektion Flaschen & Kanister

Parfümfreie, besonders hautpflegende Hände- und Hautdesinfektionsprodukte. Produkte sind vollumfänglich begutachtet.



Abbildung ähnlich

Automatik Spender zur Wandmontage

Berührungslose Automatic Desinfektionsspender für Euroflaschen 500ml und 1000ml oder Nachfüllware.



Abbildung ähnlich

Kittelflaschen und für Unterwegs

150ml Fläschchen Flüssig mit Sicherheitsverschluss



Abbildung ähnlich

Mobile Standsäule für Dosierspender

Schnelle und einfache Spendermontage
Mit handelsüblichem Spender kombinierbar
Praxis- und anwenderorientierte Lösung für variable
Platzierung.

INFEKTIONSGEFAHR DURCH FLÄCHEN AUSSCHLIESSEN

Studien zeigen:

SARS-CoV-2 kann auf Oberflächen von vier Stunden bis zu neun Tagen infektiös bleiben. Sind Flächen beispielsweise mit erregerhaltigem Speichel kontaminiert, können die Viren bei Handkontakten mit dem Gesicht in die Schleimhäute von Mund, Nase oder Augen gelangen und eine Infektion auslösen.

Folgende häufig berührte Flächen sollten mehrmals täglich gereinigt werden:

- **Türklinken und Griffe (z. B. an Schubladen und Fenstern) sowie der Umgriff der Türen**
- **Treppen- und Handläufe, Lichtschalter, Tische, Telefone, Computertastaturen**
- **Fahrstuhltasten**
- **Alle weiteren Griffbereiche**

Folgende Flächen sollten desinfiziert werden:

- **Alle Flächen direkt nach Kontamination mit Blut, Ausscheidungen oder Erbrochenem**
- **Händedesinfektionsmittel-Spender vor Austausch des Inhalts**
- **Spenderhebel von Händedesinfektionsmittel-Spendern mehrmals täglich**

Ist eine Flächendesinfektion notwendig, so sollte diese generell als Wischdesinfektion mit einem nachweislich wirksamen Flächendesinfektionsmittel durchgeführt werden. Nach Auftrocknung können die Flächen wieder benutzt werden.

Flächen im Sanitärbereich, wie Toilettensitze, Armaturen, Waschbecken und Fußböden, sind täglich zu reinigen.

Gebrauchsfertige Flächendesinfektionsmittel zur schnellen und effizienten Anwendung



Schnelldesinfektion auf Alkoholbasis



Schnelldesinfektion alkoholfrei, desinfiziert

Flächendesinfektion vorgetränkte Tücher für den schnellen und mobilen Einsatzbedarf:



Alkoholfreie Desinfektionstücher

Alkoholfreie, gebrauchsfertige Tücher zur routinemäßigen Desinfektion
VAH- / RKI- / IHO- gelistet

100 Tücher 20 x 22 cm



Alkoholische Desinfektionstücher

Alkoholische, gebrauchsfertige Tücher zur viruziden Desinfektion in Bereichen mit erhöhter Wirksamkeitsanforderung.
VAH- / RKI- / IHO- gelistet

100 Tücher 20 x 22 cm



Vliestuchrollen im Mehrwegspendereimer zum selbst befüllen

Vliestuchspender, rund weißer Mehrweg-Spendereimer mit Entnahmedeckel.

5 Liter Eimer für Vliestücher



Vliestuchrollen für Spendereimer

Festes, hygienisches, fusselfreies Vliestuch, lebensmittelgeeignet

Folienpack mit 6 Rollen à 250 Blatt (30 x 15 cm)

AHA IM WASCHRAUM

Auch im Waschraum gelten die wissenschaftlich anerkannten AHA Regeln – Abstand halten, Hygiene beachten, Maske tragen.

Hier unterstützen wir Sie mit unseren Produkten der Reinigung und Desinfektion für Benutzer und Einrichtung, denn wie Sie wissen, ist die Übertragung der Viren und Bakterien über die Hände die zweithäufigste Infektionsquelle.

Somit steht die Handhygiene an erster Stelle. Hierzu eignen sich insbesondere unsere sensorgesteuerten Seifenspender.

Darüber hinaus beraten wir Sie sehr gerne und erstellen für Sie Ihr maßgeschneidertes Hygienekonzept, nicht nur für den Waschraum.

PRODUKTE ZUR WASCHRAUMHYGIENE



Abbildung ähnlich

Sensorspender

Bis zu 2.500 Dosierungen, abschließbar.
Geschlossenes System: hygienisch, schnelle und einfache
Wiederbefüllung

Kontakt mit häufig genutzten Flächen minimieren:

Der Kontakt mit häufig genutzten Flächen wie Türklinken oder Fahrstuhlknöpfen sollte möglichst minimiert werden. Es empfiehlt sich, diese Flächen nicht mit der vollen Hand bzw. den Fingern anzufassen, sondern ggf. den Ellenbogen benutzen.

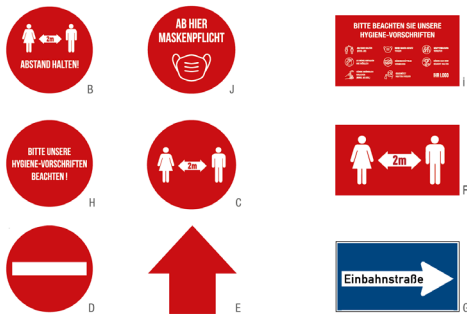


MIT SICHERHEIT GEGEN CORONA

Da ein stetiges Erinnern eine schnelle Verhaltensänderung fördert, bieten wir Ihnen Produkte mit nachhaltiger „pädagogischer“ Wirkung, zur Erfüllung dieses Ziels, an.

Gute Erfahrungen haben unsere Kunden bisher mit unseren hinweisenden Bodenmatten und Abstandsschildern gemacht.

PRODUKTE ZUM SICHERHEITSBEDARF



Aufkleber für Fußboden & Glasflächen

Kundenstopper



Roll-Up Banner

Personenleitsysteme



TAKE AWAY



Bagasse Menüboxen

Für heiße & gekühlte Speisen, praktischer anhängender Klappdeckel, viele Größen und Fachgrößen (1-, 2- oder 3-geteilt).



Octabagasse

Ideal für alle heißen und gekühlten Speisen, in vielen Größen, perfekt schließende rPET- oder Bagasse-Deckel.



Bagasse Schalen & Holz-Bestecksets

Für heiße & gekühlte Speisen, perfekt für Salat, viele Größen und sicher schließende rPET- oder Bagasse-Deckel.



Suppenbecher

Geeignet für heiße & gekühlte flüssige Speisen, in unterschiedlichen Größen, sicher schließende Deckel mit Entlüftungslöchern.



SCHULUNG VOM PROFI – WER DEN SINN VERSTEHT DEM FÄLLT DIE EINHALTUNG DER HYGIENEREGEL LEICHTER



Unsere Hygieneschulungen enthalten die Themen:

- **Infektionsschutzgesetz (IFGS)**
- **Keime und Bakterien**
- **Umfeld-Hygiene**
- **Personalhygiene**
- **Desinfektion**
- **Sichere Speiseversorgung (HACCP)**
- **Bio- & Chemische Gefahrstoffe**

Die Fachhandelsgruppe
für Hygiene, Reinigung
und Pflege.

**22 Partner
in Ihrer Nähe!**



Die zur HIGHCLEAN GROUP gehörenden Partnerunternehmen unterstützen Sie an zahlreichen Standorten mit hoher Fachkompetenz und langjähriger Erfahrung in der Reinigungs- und Hygienebranche. Ihr Vorteil: Schnelle und flächendeckende Verfügbarkeit, höchste Qualitäts- und Produktstandards, breite Sortimentsvielfalt mit starken Hersteller- und Eigenmarken zu fairen Preisen.



Ihr persönlicher Fachhandel

GUSTAV KOCH GmbH & Co. KG

Alfred-Nobel-Str. 81-91 • 50169 Kerpen-Türnich

Telefon: 0 22 37 / 69 09 – 0 • Telefax: 0 22 37 / 69 09 – 50

info@gustav-koch.de • www.gustav-koch.de

Mitglied der



**HIGHCLEAN
GROUP**